

**測定記録支援システム BLuE  
Windows 版 DLC470BT  
ユーザーズマニュアル**

**第2版**

**2023年3月13日  
株式会社アネステック**

## 目次

<b>1 概要</b> .....	<b>1</b>
<b>2 動作条件</b> .....	<b>1</b>
<b>3 システム仕様</b> .....	<b>1</b>
<b>4 取扱説明</b> .....	<b>2</b>
4.1 測定を行う .....	2
4.2 その他の設定 .....	5
4.2.1 DLC470BT の設定 .....	5
<b>5 FAQ</b> .....	<b>7</b>

## 1 概要

本マニュアルは Windows 版 BLuE の特定測定器向けマニュアルです。

本マニュアルでは三和電気計器株式会社 DLC470BT の操作方法について説明します。

## 2 動作条件

当システムは、下記スペックを満たす Windows PC 上で動作させる事を前提とします。

CPU	1GHz 以上
メモリ	8GB 以上推奨
HDD	20GB 以上

## 3 システム仕様

当システムは、下記環境で動作させる事を前提とします。

OS	Microsoft Windows10
OS バージョン	20H2、21H1、21H2
Excel バージョン	2013~2019
通信方式	Bluetooth 4.2 (Bluetooth Low Energy) 以降

## 4 取扱説明

### 4.1 測定を行う

共通操作マニュアル(Windows\_Excel)を参照して、測定器との接続まで完了させます。

#### ① 測定値取得の開始

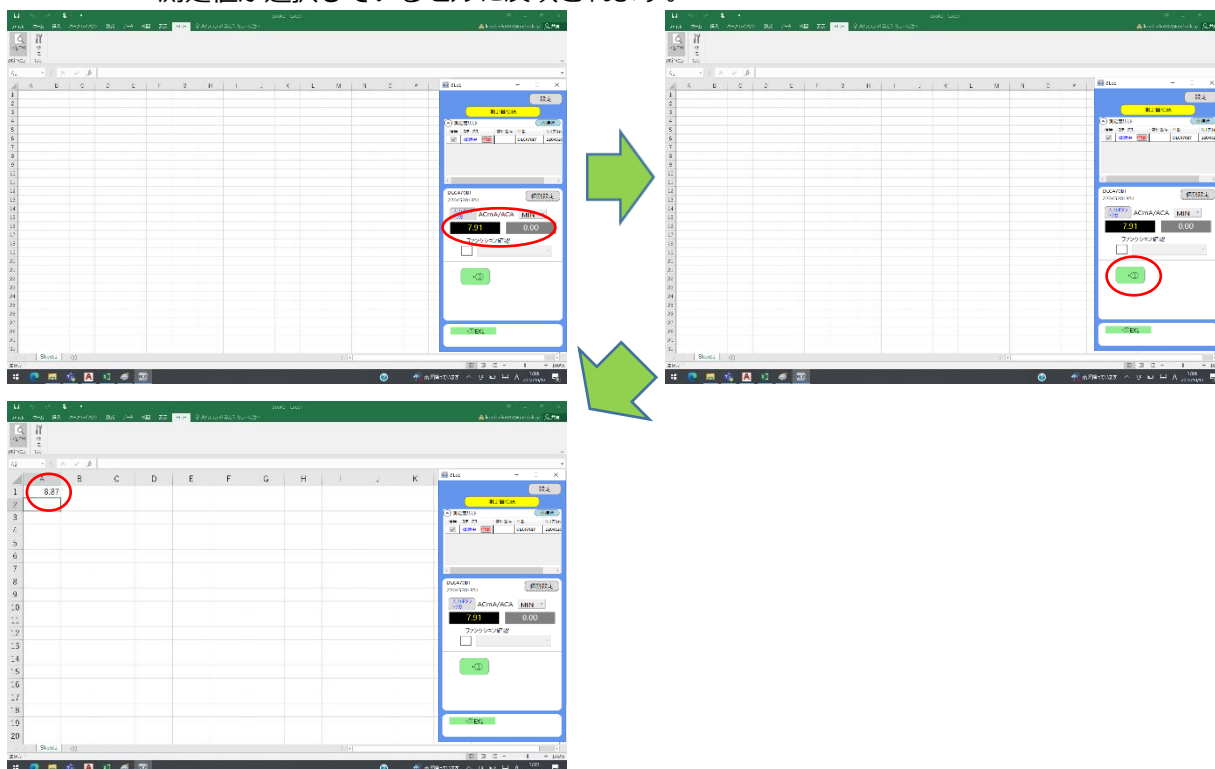
測定器接続後、測定値取得の開始まで行います。

#### ② Excel に測定値を反映する

Excel 上の測定値を入力したいセルをクリックします。DLC470BT のファンクションスイッチを測定したいファンクションに合わせてます。後述の設定により BLuE のファンクションと DLC470BT 本体のファンクションが一致していない場合、測定値の出力はできません。

#### (ア) 自動モード (ファンクション確認が OFF) の場合

DLC470BT 本体のファンクションスイッチを操作すると BLuE のファンクションが自動で変更されます。ファンクションが正しいことを確認後、→①ボタンをクリックすると測定値が選択しているセルに反映されます。

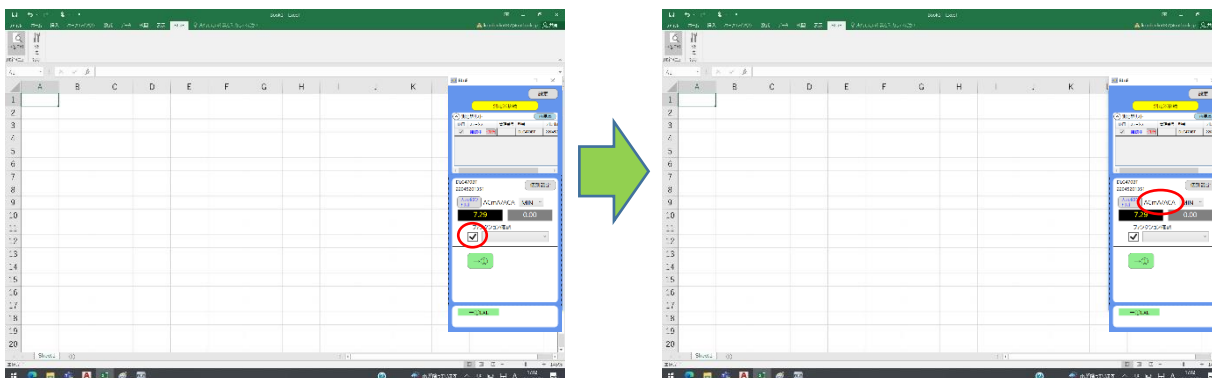


### (イ) 手動モード（ファンクション確認が ON）の場合

DLC470BT 本体のファンクションと BLuE のファンクションが一致していない場合、測定値の出力はできません。BLuE のファンクションを DLC470BT のファンクションに合わせて測定を行ってください。

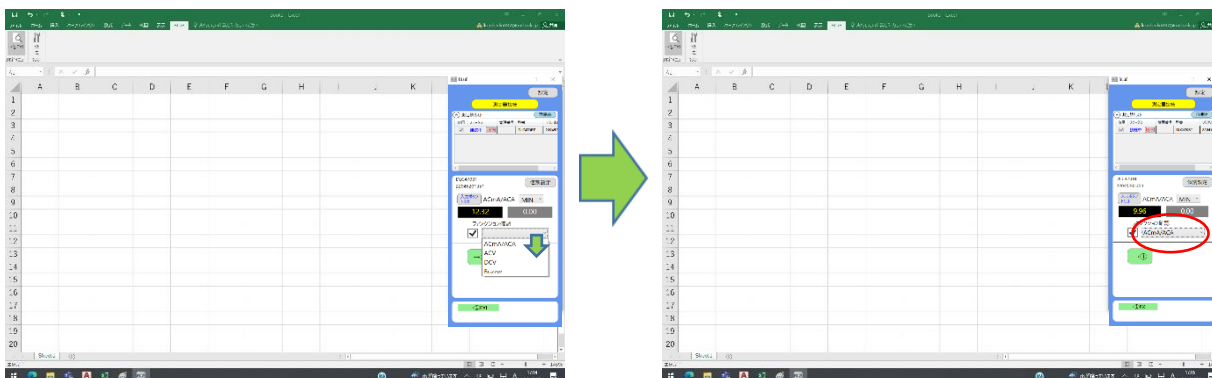
#### a. DLC470BT 本体のファンクションスイッチを操作

DLC470BT 本体のファンクションスイッチを操作しても BLuE のファンクションは変更されません。BLuE に表示される測定値は変更後のファンクションに応じた値が表示されます。



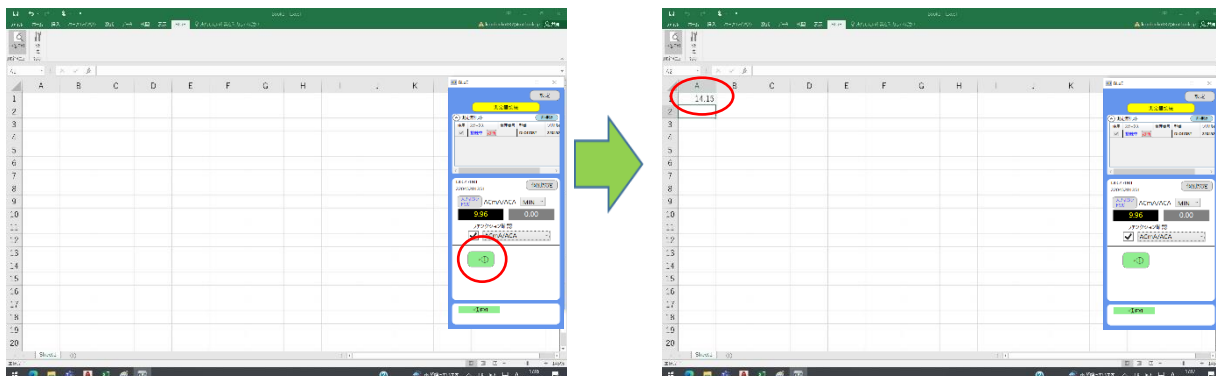
#### b. BLuE のファンクションスイッチを操作

DLC470BT のファンクションに合わせて BLuE のファンクションを変更します。画面中央のファンクションスイッチを上下にスクロールしファンクションを一致させます。

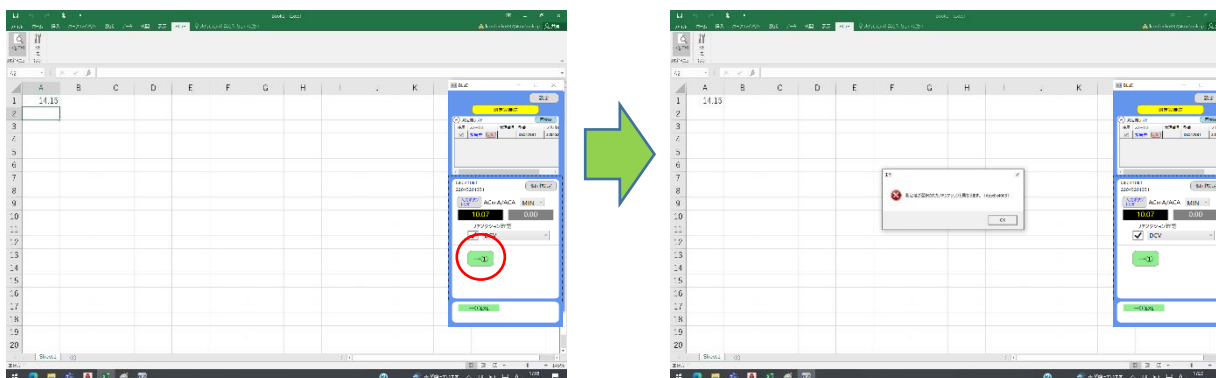


### c. 測定値を反映する

ファンクションが一致している状態で、→①ボタンをクリックすると測定値が選択しているセルに反映されます。



ファンクションが一致していない状態で、→①ボタンをクリックすると警告が表示されます。ファンクションを一致させ再度測定を行ってください。



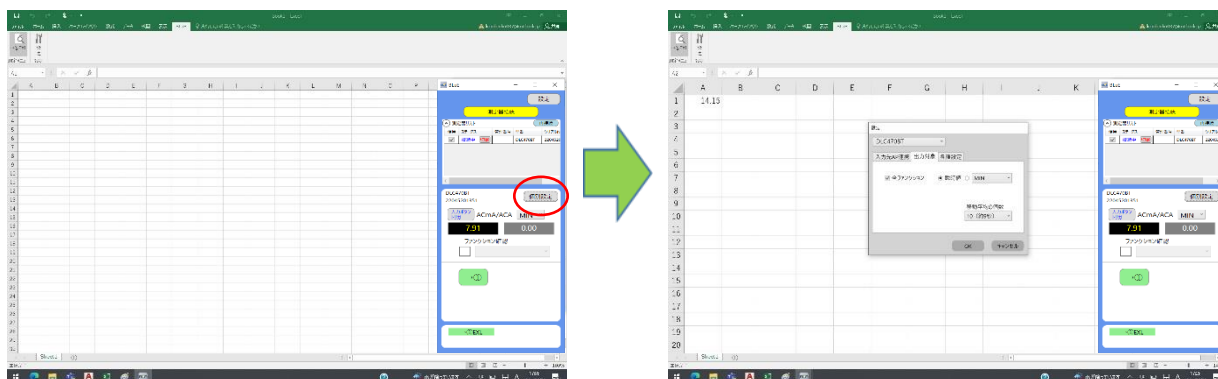
### ③ 測定値取得の終了

共通操作マニュアル(Windows\_Excel)を参照して、測定値取得の終了を行います。

## 4.2 その他の設定

### 4.2.1 DLC470BT の設定

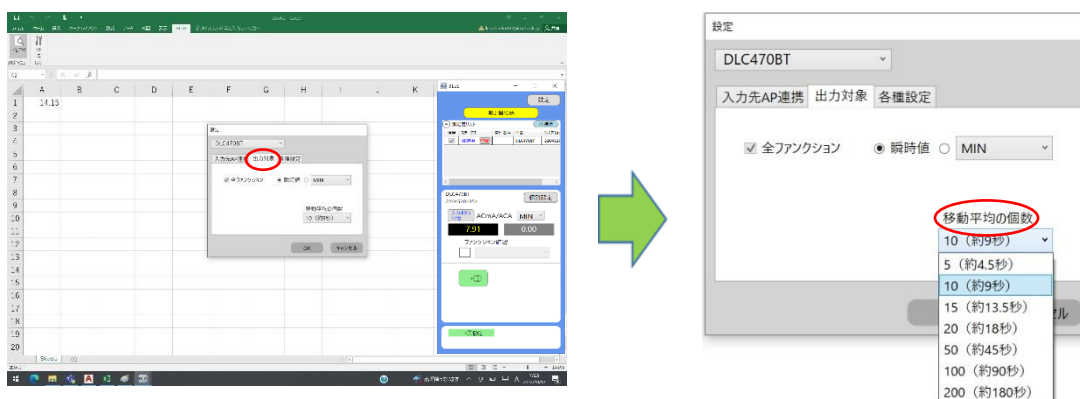
測定値取得画面の個別設定ボタンを押すと設定画面が表示されます。出力対象タブからは測定値の取得間隔の設定、各種設定タブからは測定時の反映方法の設定を行います。



#### ① 出力対象タブ

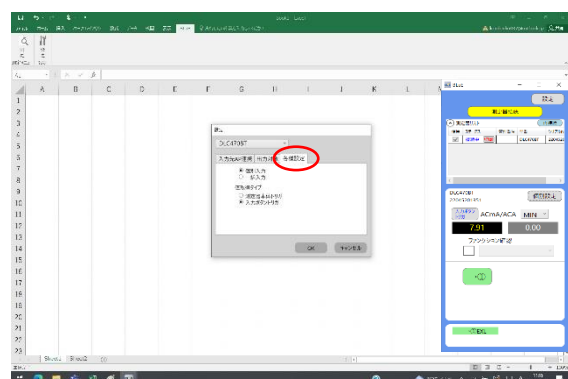
##### (ア) 移動平均値

移動平均値を取得するための測定個数を 5 個～200 個(4.5 秒～180 秒)の間で設定できます。



#### ② 各種設定タブ

以下の各種設定を行うことにより、測定対象及び、測定方法を変えることができる。



### **(ア) 個別入力/一括入力**

個別入力：1つの Excel に対して測定値を反映する。

一括入力：連携中の1つ又は複数の Excel に対して測定値を反映する。

### **(イ) 値取得タイプ**

測定器本体トリガ：測定器 DLC470BT 本体の「HOLD」ボタンを押すことにより測定値を反映できるようにする。

入力ボタントリガ：測定値取得画面に表示される「→①」ボタン又は、「→ALL」ボタンを押すことにより測定値を反映できるようにする。



## 5 FAQ

### システム仕様

Q. BLuE が前面に表示されていない状態で測定値を出力できますか？

A. BLuE が前面に表示されていない状態で測定値を出力することはできません。

### 測定器

Q. 測定器の使い方を知りたい。

A. 測定器の説明書をご確認ください。

### Excel

Q. Excel の基本的な使い方を知りたい。

A. Microsoft のヘルプ、サポートをご確認ください。